



บทเรียนสำเร็จรูปวิชาวิทยาศาสตร์  
เล่มที่ 4 เรื่อง ไฟฟ้าน่ารู้  
การใช้เครื่องใช้ไฟฟ้าอย่างถูกต้อง และปลอดภัย  
ชั้นประถมศึกษาปีที่ 3

กลุ่มสาระการเรียนรู้วิทยาศาสตร์



นางสาวอุไรวรรณ มะเดชา  
ตำแหน่ง ครู วิทยฐานะชำนาญการ

โรงเรียนอนุบาลพิบูลเวศม์  
สำนักงานเขตพื้นที่การศึกษากรุงเทพมหานคร  
สำนักงานคณะกรรมการการศึกษาขั้นพื้นฐาน  
กระทรวงศึกษาธิการ





บทเรียนสำเร็จรูปวิชาวิทยาศาสตร์ เรื่อง ไฟฟ้านำรู้ กลุ่มสาระการเรียนรู้ วิทยาศาสตร์ จัดทำขึ้นเพื่อเป็นสื่อประกอบการเรียนการสอนวิชาวิทยาศาสตร์ ชั้นประถมศึกษาปีที่ 3 ประกอบด้วยคำชี้แจง มาตรฐานการเรียนรู้ ตัวชี้วัด สาระ การเรียนรู้ จุดประสงค์การเรียนรู้ แบบทดสอบก่อนเรียน หลังเรียน สาระความรู้ เรื่อง ไฟฟ้านำรู้ และแบบฝึกหัดทบทวนบทเรียน ในการจัดทำครั้งนี้ได้ทำการศึกษา หนังสือเรียนสาระการเรียนรู้พื้นฐานวิทยาศาสตร์ ชั้นประถมศึกษาปีที่ 3 หนังสือ เสริมบทเรียนของสำนักพิมพ์ต่างๆ นำมาเป็นแนวทางในการจัดทำ ซึ่งในเล่มนี้มี ภาพประกอบสอดแทรกแต่ละเล่มเพื่อสร้างความน่าสนใจ ทั้งนี้เพื่อให้ผู้เรียนมี เครื่องมือการเรียนรู้ไว้ศึกษาด้วยตนเอง สามารถนำมาอ่านทบทวน และรู้จักแก้ไขปัญหาได้ตามขั้นตอนอย่างมีระบบ เป็นการช่วยในการพัฒนาตนเอง

บทเรียนสำเร็จรูปเรื่อง ไฟฟ้านำรู้ ที่สร้างขึ้นมีทั้งหมด 4 เล่ม แต่ละเล่ม ประกอบด้วยเนื้อหา และแบบฝึกหัดทบทวนบทเรียน โดยนักเรียนสามารถศึกษาค้นคว้าได้ด้วยตนเอง ทำให้ผู้เรียนได้รับความรู้ ความเข้าใจ และสามารถแก้ไขปัญหาต่างๆ ได้ด้วยตนเองรวมทั้งยังเกิดความสนุกสนาน เพลิดเพลิน

ผู้จัดทำหวังเป็นอย่างยิ่งว่า บทเรียนสำเร็จรูปวิชาวิทยาศาสตร์ เรื่อง ไฟฟ้านำรู้ นี้จะช่วยเสริมความรู้ ความเข้าใจของนักเรียนชั้นประถมศึกษาปีที่ 3 ให้มากยิ่งขึ้น และส่งผลให้นักเรียนมีผลสัมฤทธิ์ในการเรียนวิชาวิทยาศาสตร์สูงขึ้นอีกด้วย

อุไรวรรณ มะเดชา



เรื่อง	หน้า
คำชี้แจง	ก
มาตรฐานการเรียนรู้	ข
ตัวชี้วัด	ข
สาระการเรียนรู้	ข
จุดประสงค์การเรียนรู้	1
แบบทดสอบก่อนเรียน	2
กระดาษคำตอบก่อนเรียน	4
เฉลยแบบทดสอบก่อนเรียน	5
การใช้เครื่องใช้ไฟฟ้าอย่างถูกต้อง และปลอดภัย	7
แบบฝึกหัดทบทวน	13
เฉลยแบบฝึกหัดทบทวน	14
คนเก่งรับดาวหลังแบบฝึกหัดทบทวน	15
สรุปท้ายบทเรียน	16
แบบทดสอบหลังเรียน	17
กระดาษคำตอบหลังเรียน	19
เฉลยแบบทดสอบหลังเรียน	20
คนเก่งรับดาวสอบหลังเรียน	21
บรรณานุกรม	22
ภาคผนวก	



# คำชี้แจง

การศึกษาบทเรียนสำเร็จรูป เรื่อง ไฟฟ้าน่ารู้ เล่มที่ 4 การใช้เครื่องใช้ไฟฟ้าอย่างถูกต้อง และปลอดภัย ให้นักเรียนปฏิบัติตามคำแนะนำต่อไปนี้

1. ศึกษาคำชี้แจงในการใช้บทเรียน มาตรฐานการเรียนรู้ ตัวชี้วัด และจุดประสงค์เรียนรู้ เรื่อง ไฟฟ้าน่ารู้ เล่มที่ 4 การใช้เครื่องใช้ไฟฟ้าอย่างถูกต้อง และปลอดภัย ให้เข้าใจ อ่านคำสั่ง ข้อความ คำอธิบายแต่ละข้อพร้อมอ่านตัวอย่างประกอบก่อนการเรียน
2. นักเรียนควรมีความตั้งใจ และมีสมาธิในการเรียน เพื่อให้เกิดความเข้าใจอย่างมีระบบ ไม่สับสน รวมทั้งต้องรับผิดชอบต่อตนเองในการศึกษาเนื้อหา และทำแบบฝึกหัดให้จบในแต่ละเรื่อง
3. เมื่อเกิดปัญหาหรือไม่เข้าใจในคำอธิบาย ให้ปรึกษาหรือซักถามครูผู้สอนได้ทันที
4. นักเรียนทำแบบทดสอบก่อนเรียน – หลังเรียน ด้วยตนเองอย่างรอบคอบ และมีความซื่อสัตย์
5. เมื่อนักเรียนทำแบบทดสอบเรียบร้อยแล้วให้ตรวจคำตอบกับเฉลยว่าถูกต้องหรือไม่
6. เมื่อนักเรียนพร้อมแล้ว ให้นักเรียนเริ่มศึกษาบทเรียนไปตามลำดับ





### มาตรฐานการเรียนรู้ ว 5.1

เข้าใจความสัมพันธ์ระหว่างพลังงานกับการดำรงชีวิต การเปลี่ยนรูปพลังงาน ปฏิสัมพันธ์ระหว่างสาร และพลังงาน ผลของการใช้พลังงานต่อชีวิต และสิ่งแวดล้อม มีกระบวนการสืบเสาะหาความรู้ สื่อสารสิ่งที่เรียนรู้ และนำความรู้ไปใช้ประโยชน์

### ตัวชี้วัด

1. บอกแหล่งพลังงานธรรมชาติที่ใช้ผลิตไฟฟ้า
2. อธิบายความสำคัญของพลังงานไฟฟ้า เสนอวิธีการใช้ไฟฟ้าอย่างประหยัดและปลอดภัย

### สาระการเรียนรู้

1. การส่งกระแสไฟฟ้า
2. แหล่งกำเนิดไฟฟ้า
3. พลังงานหมุนเวียนที่ใช้ในการผลิตไฟฟ้า
4. ความสำคัญของไฟฟ้า
5. การประหยัดพลังงานไฟฟ้า
6. การใช้เครื่องใช้ไฟฟ้าอย่างถูกต้อง และปลอดภัย

## ขอต้อนรับเข้าสู่บทเรียน

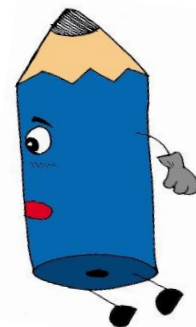
### ไฟฟ้านำรู้ เรื่อง การใช้เครื่องใช้ไฟฟ้าอย่าง ถูกต้อง และปลอดภัย



สวัสดีจ้า นักเรียนชั้นประถมศึกษาปีที่ 3 ที่น่ารักของคุณครูตึกทุกคน ในช่วงเวลา วิชา วิทยาศาสตร์วันนี้เด็กๆ จะได้เรียนรู้เกี่ยวกับเรื่อง การใช้เครื่องใช้ไฟฟ้าอย่างถูกต้อง และปลอดภัย ซึ่งเด็กๆ ก็ทราบกันดีอยู่แล้วว่าไฟฟ้าเป็นสิ่งที่อยู่ ใกล้ตัวเรามาก พวกเราใช้ไฟฟ้าในการทำ กิจกรรมต่างๆ ในชีวิตประจำวันมากมาย แล้ว ไฟฟ้ามันมาจากไหนละคะ ไฟฟ้าหมดได้ไหม เราจะหามาเพิ่มได้อย่างไร เราจะใช้ไฟฟ้า อย่างไรให้ปลอดภัย และประหยัด อยากรู้แล้วใช่ ไหมคะ เรามาเริ่มศึกษา และเรียนรู้เกี่ยวกับ เรื่อง ไฟฟ้านำรู้ไปพร้อมกัน เริ่มกันเลยนะคะ

### จุดประสงค์การเรียนรู้

1. บอกวิธีการใช้เครื่องใช้ไฟฟ้าอย่างถูกต้อง และปลอดภัยได้
2. ปฏิบัติตนเกี่ยวกับการใช้เครื่องมือ อุปกรณ์ไฟฟ้าอย่างถูกต้อง ประหยัด และปลอดภัย



ก่อนที่จะมาเริ่มเรียนกันเด็กๆ มาลองทำแบบทดสอบก่อนเรียน กันก่อนนะจ๊ะ ขอให้นักเรียนทุกคนทำแบบทดสอบด้วยความตั้งใจจ้า



## เรื่อง การใช้เครื่องใช้ไฟฟ้าอย่างถูกต้อง และปลอดภัย

**คำชี้แจง** แบบทดสอบประเภทเลือกตอบ 4 ตัวเลือก จำนวน 10 ข้อ  
ให้นักเรียนเลือกคำตอบที่ถูกต้องที่สุดเพียงคำตอบเดียว

- อุปกรณ์ที่เป็นหัวเสียบจากเครื่องใช้ไฟฟ้าคืออะไร
 

ก. ปลั๊กตัวผู้	ข. เต้ารับ
ค. สายไฟ	ง. สวิตช์
- อุปกรณ์ใดที่ทำหน้าที่เปิด - ปิด การทำงานของเครื่องใช้ไฟฟ้า
 

ก. ปลั๊กตัวผู้	ข. เต้ารับ
ค. สายไฟ	ง. สวิตช์
- ข้อดีของกาท้มน้ำไฟฟ้าที่มีเครื่องตัดไฟอัตโนมัติ คือข้อใด
 

ก. ช่วยประหยัดไฟฟ้า	ข. ช่วยให้น้ำร้อนตลอดเวลา
ค. ช่วยให้น้ำเดือด 100 องศาเซลเซียส	ง. ช่วยป้องกันอัคคีภัย
- วัสดุใดที่ไม่ควรใช้ในการคล้องผู้ถูกไฟฟ้าดูด
 

ก. ลวด	ข. ผ้าแห้ง
ค. เชือก	ง. เข็มขัดหนัง



5. ถ้าสายไฟชำรุดนักเรียนควรทำอย่างไร
- ก. ใช้สกอตเทปมาพันไว้                      ข. ให้ช่างไฟฟ้ามาซ่อมแซม  
ค. ตัดสายไฟส่วนที่ชำรุดทิ้ง                  ง. นำผ้ามาหุ้มไว้
6. “**เต้ารับเดียวหลายปลั๊ก มักเกิดภัย**” คำว่า ภัย หมายถึงข้อใด
- ก. ไฟไหม้    ข. ไฟฟ้ารั่ว  
ค. ไฟฟ้าดูด    ง. เสียค่าไฟมาก
7. “**ตัวเปียกหรือยืนอยู่ในที่ชื้นและอย่าแตะเครื่องใช้ไฟฟ้า**” จากข้อความ เป็นเพราะเหตุผลใด
- ก. อาจถูกไฟฟ้าดูด                              ข. ทำให้สวิตช์ไม่ทำงาน  
ค. ทำให้วงจรไฟฟ้าชำรุด                      ง. ทำให้เครื่องใช้ไฟฟ้าชำรุด
8. จากข้อความในข้อ 7 ใครไม่ปฏิบัติตาม
- ก. นิดพรมน้ำที่เสื่อก่อนนำไปรีด              ข. นุชเปิดน้ำใส่เครื่องซักผ้าที่เสียบปลั๊ก  
ค. นุ่นถอดปลั๊กโทรทัศน์เมื่อเลิกดู              ง. น้อยใช้ไดร์เป่าผมขณะตัวเปียก
9. ไม่ควรใช้เครื่องตัดหญ้าไฟฟ้าตัดหญ้าในเวลาใด
- ก. ตอนเช้าที่อากาศเย็น                        ข. ตอนบ่ายที่อากาศร้อน  
ค. หลังฝนตกใหม่ ๆ                              ง. ตอนเย็นใกล้ค่ำ
10. อันตรายที่เกิดจากการใช้เครื่องใช้ไฟฟ้าชนิดใดต่างจากข้ออื่น
- ก. สว่านไฟฟ้า                                        ข. เครื่องปั่นน้ำผลไม้  
ค. เครื่องตัดหญ้า                                ง. เต้าไฟฟ้า



ทำข้อสอบเสร็จแล้วอย่าลืม  
ตรวจคำตอบด้วยนะคะ



## กระดาษคำตอบก่อนเรียน

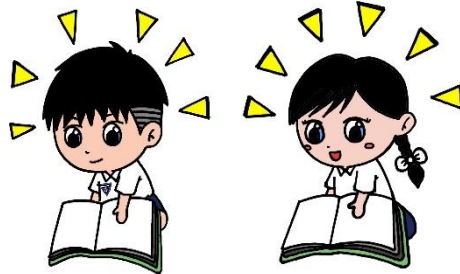
ข้อ	ก	ข	ค	ง
1				
2				
3				
4				
5				
6				
7				
8				
9				
10				





## เฉลยแบบทดสอบก่อนเรียน

1. ก.
2. ง.
3. ง.
4. ก.
5. ข.
6. ก.
7. ก.
8. ง.
9. ค.
10. ง.



กรอบที่ 1

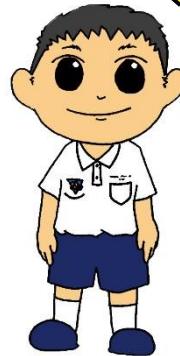


เด็กๆ ได้รู้ถึงความสำคัญ และวิธี  
ในการประหยัดพลังงานไฟฟ้าแล้ว  
ใช่ไหมคะ...แล้วมีใครไหมเอ่ยที่รู้จัก  
วิธีการใช้เครื่องใช้ไฟฟ้าอย่างถูกต้อง  
และปลอดภัย

ยังไม่ค่อยแน่ใจครับ

ยังไม่ทราบค่ะ

อธิบายเพิ่มเติมหน่อยครับ



ถ้าอย่างนั้นมาค่ะ ครูดีก็จะ  
อธิบายให้เด็กๆ เข้าใจนะจะไปดู  
กันเลยค่ะ



## การใช้เครื่องใช้ไฟฟ้าอย่างถูกต้อง และปลอดภัย



พลังงานไฟฟ้ามีประโยชน์มากต่อคนเรา แต่ก็มีโทษต่อชีวิต และทรัพย์สินด้วย ถ้าหากใช้อย่างไม่ถูกวิธี หรือไม่ระมัดระวังในการใช้งาน ดังนั้นการใช้ไฟฟ้าอย่างมีประสิทธิภาพนั้นมีหลักอยู่ว่า เมื่อมีความจำเป็นต้องใช้ไฟฟ้าแล้วทำอย่างไร การใช้ไฟฟ้านั้นจึงจะเป็นการใช้ไฟฟ้าที่คุ้มค่า ประหยัดค่าไฟฟ้า และเกิดประโยชน์สูงสุด ซึ่งจะต้องเริ่มต้นตั้งแต่รู้จักวิธีการเลือกซื้อเครื่องใช้ไฟฟ้าที่มีประสิทธิภาพ ให้เหมาะสมต่อการใช้งาน ตลอดจนมีความรู้ความเข้าใจในเครื่องใช้ไฟฟ้าอย่างถ่องแท้ จึงจะใช้เครื่องใช้ไฟฟ้าอย่างถูกวิธีได้

- จุดประกายความคิด**
1. เครื่องใช้ไฟฟ้าส่วนใหญ่ประกอบไปด้วยอุปกรณ์ใดบ้าง
  2. นักเรียนมีวิธีการใช้ไฟฟ้าอย่างไรให้ถูกต้อง และปลอดภัย



กรอบที่ 3

**แนวคำตอบ** 1. ประกอบด้วย สายไฟ ปลั๊กตัวผู้ หรือเต้าเสียบ  
สวิตช์เครื่องใช้ไฟฟ้า

2. ตรวจสอบอุปกรณ์ไฟฟ้าให้อยู่ในสภาพดี ไม่ใช้อุปกรณ์ไฟฟ้าที่ชำรุด  
ใช้เครื่องใช้ไฟฟ้าให้ถูกวิธี เป็นต้น

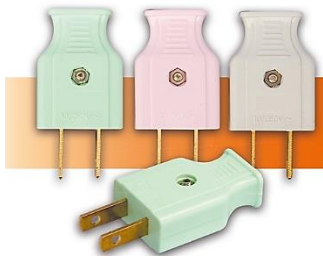
ตอบได้ไหมคะเด็กๆ ถ้าอย่างนั้นเรา  
ไปดูรายละเอียดในแต่ละเรื่องกันดีกว่า  
นะคะ



เครื่องใช้ไฟฟ้าภายในบ้าน เช่น ตู้เย็น คอมพิวเตอร์ โทรทัศน์ พัดลม  
เตารีด วิทยุ หม้อหุงข้าว เป็นต้น ล้วนมีอุปกรณ์บางอย่างเหมือนกัน ดังนี้



**1. สายไฟ** เป็นสายที่กระแสไฟฟ้าไหลผ่านโดยต่อ  
ระหว่างเครื่องใช้ไฟฟ้ากับปลั๊กตัวผู้



**2. ปลั๊กตัวผู้ หรือเต้าเสียบ** คือ ขั้วหรือหัวเสียบ  
จากเครื่องใช้ไฟฟ้า เพื่อเสียบเข้ากับปลั๊กตัวเมียหรือ  
เต้ารับที่ติดอยู่กับผนังอาคาร



**3. สวิตช์เครื่องใช้ไฟฟ้า** ใช้สำหรับเปิด-ปิด  
การทำงานของเครื่องใช้ไฟฟ้า

## การใช้เครื่องใช้ไฟฟ้าอย่างถูกต้อง และปลอดภัย

การใช้เครื่องใช้ไฟฟ้าอย่างถูกต้อง และปลอดภัยสามารถทำได้ดังนี้

1. ตรวจสอบสายไฟ และอุปกรณ์ไฟฟ้าให้อยู่ในสภาพปกติ ถ้าชำรุดควรรีบบอกให้ผู้ใหญ่ทราบ



2. ในการเสียบเต้าเสียบเครื่องใช้ไฟฟ้า ให้จับตัวของเต้าเสียบส่วนที่เป็นฉนวนไฟฟ้าเท่านั้น ไม่จับส่วนที่เป็นโลหะเพราะจะทำให้ไฟฟ้าดูดได้



3. ห้ามใช้นิ้วมือหรือโลหะต่างๆ แหย่เข้าไปในรูเต้ารับโดยเด็ดขาดเพราะจะทำให้ถูกไฟฟ้าดูดได้



4. เมื่อร่างกายเปียกน้ำ ไม่ควรปิดหรือเปิดสวิตช์เครื่องใช้ไฟฟ้า หรือเสียบเต้าเสียบเพราะอาจทำให้ถูกไฟฟ้าดูดได้



กรอบที่ 5

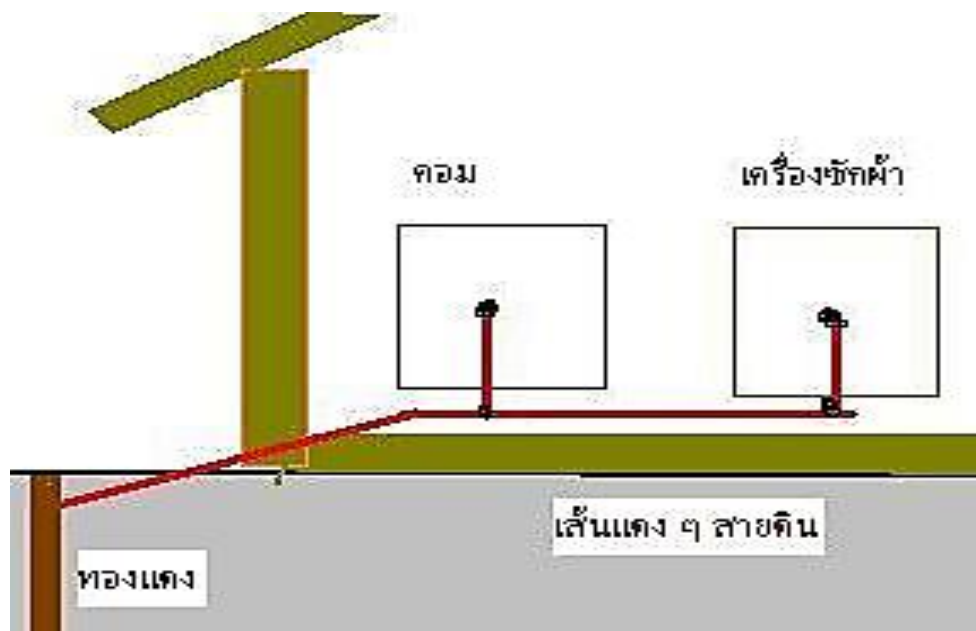
5. ไม่ควรใช้เต้ารับตัวเดียวกับเต้าเสียบหลายๆ ตัว เพราะทำให้เต้ารับได้รับกระแสไฟฟ้ามากเกินไป อาจทำให้เกิดไฟฟ้าลัดวงจรได้



6. เมื่อไม่ได้ใช้งานเครื่องใช้ไฟฟ้า ควรปิดสวิตช์เครื่องใช้ไฟฟ้า และถอดเต้าเสียบออกทุกครั้ง โดยเฉพาะเครื่องใช้ไฟฟ้าที่ให้ความร้อน เช่น ไมโครเวฟ เตารีด เป็นต้น



7. เครื่องใช้ไฟฟ้าบางชนิดควรติดตั้งสายดินเพื่อป้องกันไฟฟ้ารั่วเช่น ตู้เย็น เครื่องทำน้ำอุ่น เป็นต้น



กรอบที่ 6

เป็นอย่างไรกันคะ เราเรียนกัน  
มาถึงเรื่องสุดท้ายแล้ว เด็กๆ ที่น่ารัก  
ของครูตึกเข้าใจเรื่องไฟฟ้ากันไหมจ๊ะ



เข้าใจครับ ขอบพระคุณคุณครูตึก  
มากๆ ครับ

เข้าใจค่ะ ขอบพระคุณคุณครูตึก  
มากๆ ค่ะ



ขออนุญาตค่ะ..หนูขอถามอีกเรื่อง  
เรื่องสุดท้ายค่ะ สายดินคืออะไรคะ

เด็กๆ อยากรู้เรื่องสายดินเหมือนกันใช่ไหมคะไปดูกันค่ะ  
สายดินคืออะไร





กรอบที่ 7



มีใครอยากรู้เรื่องสายดิน  
เหมือนเพื่อนบ้าง...ครูตุ๊กขอ  
อธิบายเพิ่มเติมนะคะ



สายดิน คือ สายไฟที่ต่อจากส่วนที่เป็นตัวนำไฟฟ้าหรือเปลือกโลหะของ  
เครื่องใช้ไฟฟ้า หรืออุปกรณ์ติดตั้งทางไฟฟ้า ซึ่งปกติเป็นส่วนที่ไม่มีไฟ และมักมี  
การจับต้องขณะใช้งาน เพื่อให้เป็นเส้นทางที่สามารถนำกระแสไฟฟ้าให้ไหลลง  
ดินกรณีที่มีไฟรั่ว โดยผู้ที่ใช้เครื่องใช้ไฟฟ้าไม่เกิดอันตราย ขณะเดียวกันก็เป็น  
เส้นทางให้กระแสไฟฟ้าที่รั่วไหลย้อนกลับไปยังหม้อแปลงไฟฟ้าได้สะดวก เพื่อให้  
เครื่องตัดไฟอัตโนมัติทำงาน

ครูตุ๊กคิดว่าเด็กๆ คงจะ  
เข้าใจกันดีแล้วนะคะ ดังนั้นไป  
ทำแบบฝึกหัดทบทวนกันค่ะ

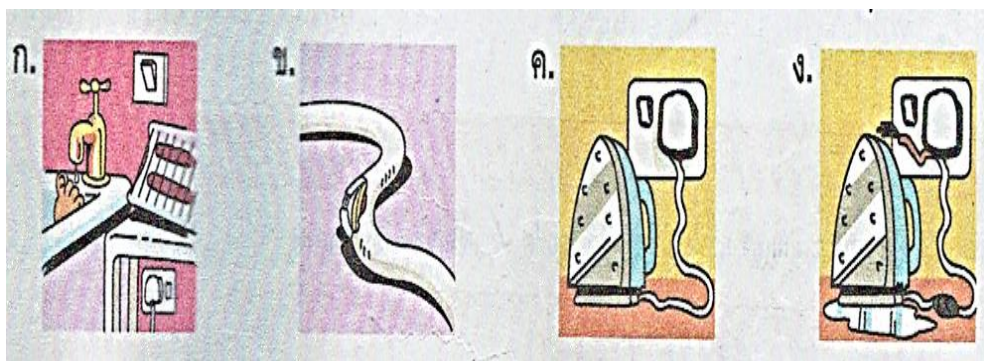




**แบบฝึกหัดทบทวน**

คำชี้แจง ให้นักเรียนตอบคำถามต่อไปนี้ให้ถูกต้อง

1. จากภาพการใช้เครื่องใช้ไฟฟ้าใดปลอดภัย และไม่ปลอดภัย เพราะเหตุใด



ตอบ

1. การใช้เครื่องใช้ไฟฟ้าในภาพ.....ปลอดภัย  
 เพราะ.....  
 .....
2. การใช้เครื่องใช้ไฟฟ้าในภาพ.....ไม่ปลอดภัย  
 เพราะ.....  
 .....

2. ให้นักเรียนบอกวิธีการปฏิบัติตนในการใช้ไฟฟ้าให้ถูกต้อง และปลอดภัยมา 3 ข้อ

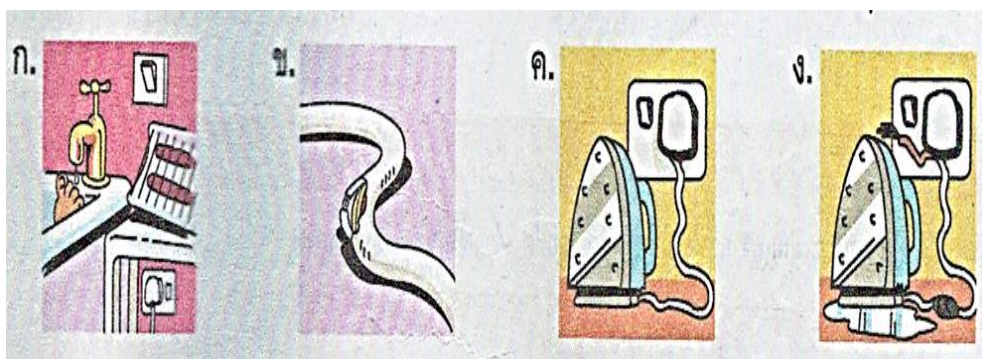
ตอบ

- 1.....
- 2.....
- 3.....



คำชี้แจง ให้นักเรียนตอบคำถามต่อไปนี้ให้ถูกต้อง

1. จากภาพการใช้เครื่องใช้ไฟฟ้าใดปลอดภัย และไม่ปลอดภัย เพราะเหตุใด



**ตอบ**

1. การใช้เครื่องใช้ไฟฟ้าในภาพ ค ปลอดภัย เพราะ ใช้เครื่องใช้ไฟฟ้า และอุปกรณ์ไฟฟ้าที่ดี ไม่ชำรุด
  2. การใช้เครื่องใช้ไฟฟ้าในภาพ ก ,ข และ ง ไม่ปลอดภัย เพราะ ก นำเครื่องใช้ไฟฟ้า และอุปกรณ์ไฟฟ้าใกล้กับน้ำ ข และ ง ใช้เครื่องใช้ไฟฟ้า และอุปกรณ์ไฟฟ้าที่ไม่ดี ชำรุด อาจทำให้ไฟฟ้าดูดได้
2. ให้นักเรียนบอกวิธีการปฏิบัติตนในการใช้ไฟฟ้าให้ถูกต้อง และปลอดภัยมา 3 ข้อ

**ตอบ**

1. ตรวจสอบอุปกรณ์ไฟฟ้าและเครื่องใช้ไฟฟ้าก่อนใช้ ถ้าชำรุดต้องแจ้งผู้ใหญ่
2. เมื่อตัวเปียกน้ำไม่เปิดหรือปิดไฟ และไม่ควรรใช้ไฟฟ้า
3. ถ้าเกิดพบสายไฟ หรือเครื่องใช้ไฟฟ้าชำรุดไม่ซ่อมเองต้องแจ้งผู้ใหญ่ให้ทราบ ฯลฯ



เด็กๆ ทำถูกกันก็ข้อคะ  
มาตรวจคำตอบแล้วรับดาวเป็น  
รางวัลเลยจ้า มาดูสิคะว่าใคร  
จะได้ดาวคนละกี่ดวงกัน



ดาว 3 ดวงสำหรับคนที่ได้ 4 - 5 คะแนน



ดาว 2 ดวงสำหรับคนที่ได้ 2 - 3 คะแนน



ดาว 1 ดวงสำหรับคนที่ได้ 1 คะแนน



กรอบสรุป

## สรุปท้ายบทเรียน

ไฟฟ้า เป็นพลังงานที่มีความสำคัญกับชีวิตประจำวันของเรา เพราะไฟฟ้าทำให้เกิดความสะดวกสบายต่างๆ แต่ไฟฟ้าก็สามารถเป็นภัยกับชีวิต และทรัพย์สินได้เช่นกัน ถ้าเราใช้ไฟฟ้าด้วยความไม่ระมัดระวัง หรือประมาท เช่น คนที่ร่างกายเปียกน้ำแล้วไปเปิดหรือปิดสวิตช์ไฟ ใช้เครื่องใช้ไฟฟ้าหรืออุปกรณ์ไฟฟ้าที่ชำรุด เป็นต้น

ดังนั้นเมื่อต้องใช้ไฟฟ้าแล้วจะต้องรู้จักวิธีการเลือกใช้เครื่องใช้ไฟฟ้าที่มีประสิทธิภาพให้เหมาะสมต่อการใช้งาน ตลอดจนมีความรู้ความเข้าใจในเครื่องใช้ไฟฟ้าอย่างถ่องแท้ จึงจะใช้เครื่องใช้ไฟฟ้าได้อย่างถูกวิธี และปลอดภัย





## เรื่อง การใช้เครื่องใช้ไฟฟ้าอย่างถูกต้อง และปลอดภัย

**คำชี้แจง** แบบทดสอบประเภทเลือกตอบ 4 ตัวเลือก จำนวน 10 ข้อ  
ให้นักเรียนเลือกคำตอบที่ถูกต้องที่สุดเพียงคำตอบเดียว

- “เต้ารับเดียวหลายปลั๊ก มักเกิดภัย” คำว่า ภัย หมายถึงข้อใด
 

ก. ไฟไหม้	ข. ไฟฟ้ารั่ว
ค. ไฟฟ้าดูด	ง. เสียค่าไฟมาก
- ถ้าสายไฟชำรุดนักเรียนควรทำอย่างไร
 

ก. ใช้สกอตเทปมาพันไว้	ข. ให้ช่างไฟฟ้ามาซ่อมแซม
ค. ตัดสายไฟส่วนที่ชำรุดทิ้ง	ง. นำผ้ามาหุ้มไว้
- อันตรายที่เกิดจากการใช้เครื่องใช้ไฟฟ้าชนิดใด ต่างจากข้ออื่น
 

ก. สว่านไฟฟ้า	ข. เครื่องปั่นน้ำผลไม้
ค. เครื่องตัดหญ้า	ง. เต้าไฟฟ้า
- วัสดุใดที่ไม่ควรใช้ในการคล้องผู้ถูกไฟฟ้าดูด
 

ก. ลวด	ข. ผ้าแห้ง
ค. เชือก	ง. เข็มขัดหนัง



5. ไม่ควรใช้เครื่องตัดหญ้าไฟฟ้าตัดหญ้าในเวลาใด  
 ก. ตอนเช้าที่อากาศเย็น                      ข. ตอนบ่ายที่อากาศร้อน  
 ค. หลังฝนตกใหม่ ๆ                          ง. ตอนเย็นใกล้ค่ำ
6. อุปกรณ์ที่เป็นหัวเสียบจากเครื่องใช้ไฟฟ้าคืออะไร  
 ก. ปลั๊กตัวผู้                                      ข. เต้ารับ  
 ค. สายไฟ    ง. สวิตช์
7. “ตัวเปียกหรือยืนอยู่ในที่ชื้นและอย่าแตะเครื่องใช้ไฟฟ้า” จากข้อความ เป็นเพราะเหตุผลใด  
 ก. อาจถูกไฟฟ้าดูด                              ข. ทำให้สวิตช์ไม่ทำงาน  
 ค. ทำให้วงจรไฟฟ้าชำรุด                      ง. ทำให้เครื่องใช้ไฟฟ้าชำรุด
8. จากข้อความในข้อ 7 ใครไม่ปฏิบัติตาม  
 ก. นิดพรมน้ำที่เสื่อก่อนนำไปรีด              ข. นุชเปิดน้ำใส่เครื่องซักผ้าที่เสียบปลั๊ก  
 ค. นุ่นถอดปลั๊กโทรทัศน์เมื่อเลิกดู              ง. น้อยใช้ไดร์เป่าผมขณะตัวเปียก
9. อุปกรณ์ใดที่ทำหน้าที่เปิด – ปิด การทำงานของเครื่องใช้ไฟฟ้า  
 ก. ปลั๊กตัวผู้                                      ข. เต้ารับ  
 ค. สายไฟ    ง. สวิตช์
10. ข้อดีของกาดม้ไฟฟ้าที่มีเครื่องตัดไฟอัตโนมัติ คือข้อใด  
 ก. ช่วยประหยัดไฟฟ้า                              ข. ช่วยให้น้ำร้อนตลอดเวลา  
 ค. ช่วยให้น้ำเดือด 100 องศาเซลเซียส              ง. ช่วยป้องกันอัคคีภัย



ทำข้อสอบเสร็จแล้วอย่าลืม  
 ตรวจสอบคำตอบด้วยนะคะ

## กระดาษคำตอบหลังเรียน

ข้อ	ก	ข	ค	ง
1				
2				
3				
4				
5				
6				
7				
8				
9				
10				







## เฉลยแบบทดสอบหลังเรียน

1. ก.
2. ข.
3. ง.
4. ก.
5. ค.
6. ก.
7. ก.
8. ง.
9. ง.
10. ง.





เป็นยังไงบ้างคะเด็กๆ ทำแบบทดสอบหลังเรียนเสร็จแล้ว คะแนนที่ได้เป็นยังไงกันบ้าง คะแนนเป็นตัววัดความตั้งใจของเด็กๆ ได้ดี เด็กๆ คนไหนขยันอยู่แล้วครูตึกก็ขอให้ขยันเรียนในเรื่องอื่นๆ หรือวิชาอื่นๆ ต่อไปเหมือนเดิมนะคะ ส่วนคนไหนที่รู้ตัวว่ายังขยันน้อย ก็ขอให้ตั้งใจมากกว่าเดิมนะคะ แล้วเด็กๆ จะประสบความสำเร็จในการเรียนค่ะ รักเด็กๆ ทุกคนนะคะ ขอให้ทุกคนโชคดี สวัสดีค่ะ



ครูตึกขอมอบดาว 3 ดวงสำหรับทุกๆ คนเลยจ้า



## บรรณานุกรม

- สถาบันส่งเสริมการสอนวิทยาศาสตร์และเทคโนโลยี. หนังสือเรียนรายวิชาพื้นฐาน  
วิทยาศาสตร์สมบูรณ์แบบ ป. 3. กรุงเทพมหานคร : กระทรวงศึกษาธิการ, 2555.  
เอกรินทร์ สีมหาศาล และคณะ. แม่บทมาตรฐานวิทยาศาสตร์ ป. 3.  
กรุงเทพมหานคร : อักษรเจริญทัศน์ อจท. จำกัด, 2552.  
ข้อสอบ ป.3. ข้อสอบ LS ป.3. สืบค้นเมื่อวันที่ 13 ตุลาคม 2559. [ออนไลน์].  
เข้าถึงได้จาก : [http://viravat\\_191.wordpress.com](http://viravat_191.wordpress.com).  
ข้อสอบ ป.3. ข้อสอบมาตรฐาน ป.3. สืบค้นเมื่อวันที่ 13 ตุลาคม 2559. [ออนไลน์].  
เข้าถึงได้จาก : <http://www.ebookdownloadfree.net/2012>  
เครื่องใช้ไฟฟ้า. เครื่องใช้ไฟฟ้า. สืบค้นเมื่อวันที่ 15 ตุลาคม 2559. [ออนไลน์].  
เข้าถึงได้จาก : <http://www.google.co.th/search>. = ภาพเครื่องใช้ไฟฟ้า  
แหล่งกำเนิดไฟฟ้า. แหล่งกำเนิดไฟฟ้า. สืบค้นเมื่อวันที่ 15 ตุลาคม 2559. [ออนไลน์].  
เข้าถึงได้จาก : <http://www.google.co.th/search>. = ภาพแหล่งกำเนิดไฟฟ้า







เรื่อง.....วันที่.....เดือน.....พ.ศ.....

.....

.....

.....

.....

.....

.....

.....

.....

.....

.....

.....

.....

.....

.....

.....

.....

.....

.....

.....

.....

.....

.....

.....









สะสมดาวจากแบบฝึกหัดทบทวนแต่ละตอนทั้ง 2 ตอน แล้วมาวาดดาวเก็บไว้ในสมุดบันทึก รับรางวัลจากคุณครูตามที่คุณครูกำหนด

แบบฝึกหัดทบทวน	จำนวนดาว
แบบฝึกหัดทบทวน	
แบบทดสอบหลังเรียน	







ANUBAN PHIBUNWES SCHOOL  
โรงเรียนอนุบาลพิบูลเวศม์



โรงเรียนอนุบาลพิบูลเวศม์  
สำนักงานเขตพื้นที่การศึกษาประถมศึกษากรุงเทพมหานคร  
สำนักงานคณะกรรมการการศึกษาขั้นพื้นฐาน  
กระทรวงศึกษาธิการ